

English

1 APPEARANCE

1. Indicator 2. Power Switch 3. Tamper Button 4. Serial Port

2 ENROLLMENT

3 INSTALLATION

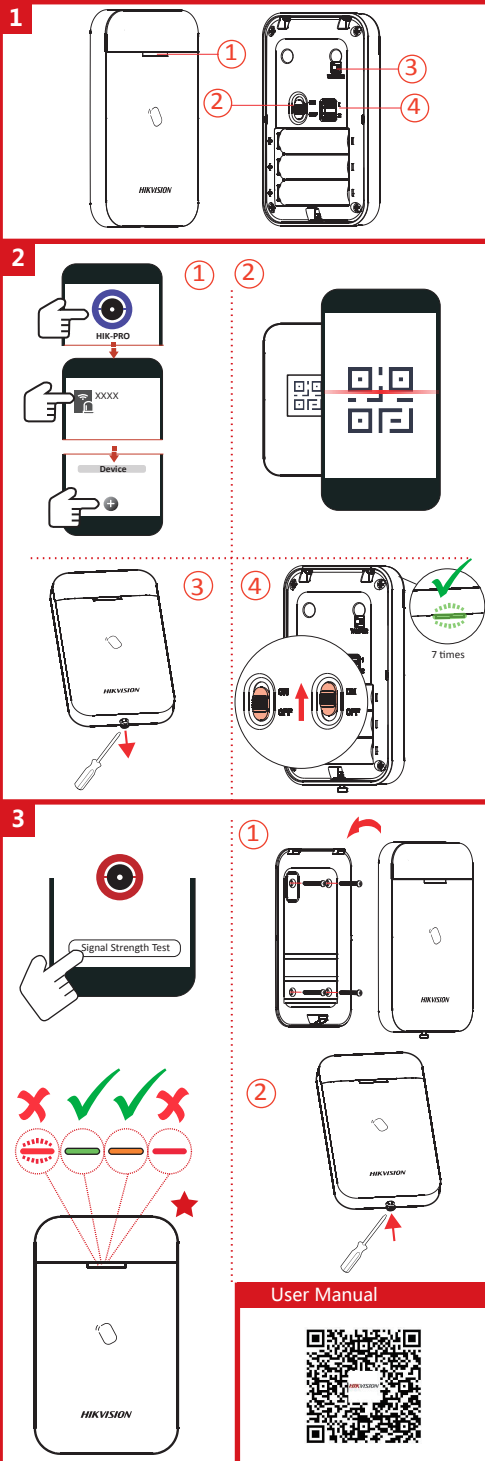
★ Check signal strength.

User Manual

Scan the QR code for more information and operation help.

Specification

Frequency	433 MHz
Method	Two-way communication
Distance	0.8 KM
Tamper Switch	1, rear panel tamper-proof
Indicator	1 status indicator(red, green, blue), and 4 area arming indicator (blue)
Power Switch/Learn Button	1
Power Supply	1.5V, 3 AA batteries, 2 years battery life span (10 times presenting each day)
Operation Humidity	10% to 90%
Operation Temperature	-10°C to +55°C
Installation	Wall mounting
Weight	176g (with battery), 106.5g(without battery)
Dimension	124mm x 75mm x 21mm



©2020 Hangzhou Hikvision Digital Technology Co., Ltd. All rights reserved.
About this Manual
This Manual includes instructions for using and maintaining the Product. Pictures, charts, images and all other information hereinafter are for description and explanation only. The information contained in this Manual is subject to change without notice, due to firmware updates or other reasons. Please find the latest version of this Manual at the Hikvision website (<https://www.hikvision.com/>).
Please use this Manual with the guidance and assistance of professionals trained in supporting the Product.

HIKVISION and other Hikvision's trademarks and logos are the properties of Hikvision in various jurisdictions. Other trademarks and logos mentioned are the properties of their respective owners.
TO THE MAXIMUM EXTENT PERMITTED BY APPLICABLE LAW, THIS MANUAL AND THE PRODUCT DESCRIBED, WITH ITS HARDWARE, SOFTWARE AND FIRMWARE, ARE PROVIDED "AS IS" AND "WITH ALL FAULTS" AND FOREGOES HIKVISION MAKES NO WARRANTY, EXPRESS OR IMPLIED, INCLUDING MERCHANTABILITY, SATISFACTORY QUALITY, OR FITNESS FOR A PARTICULAR PURPOSE. THE USE OF THE PRODUCT BY YOU IS AT YOUR OWN RISK. IN NO EVENT, WHETHER BY NEGLIGENCE OR OTHERWISE, SHALL HIKVISION BE LIABLE FOR ANY DAMAGES, INCLUDING DIRECT, INDIRECT, INCIDENTAL, PUNITIVE, OR CONSEQUENTIAL DAMAGES, OR LOSS OF BUSINESS PROFITS, BUSINESS INTERRUPTION, OR LOSS OF DATA, CORRUPTION OF SYSTEMS, OR LOSS OF DOCUMENTATION, WHETHER BASED ON BREACH OF CONTRACT, TORT (INCLUDING NEGLIGENCE), PRODUCT LIABILITY, OR OTHERWISE, IN CONNECTION WITH THE USE OF THE PRODUCT, EVEN IF HIKVISION HAS BEEN ADVISED OF THE POSSIBILITY OF SUCH DAMAGES OR LOSS.
YOU ACKNOWLEDGE THAT THE NATURE OF INTERNET PROVIDES FOR INHERENT SECURITY RISKS, AND HIKVISION SHALL NOT TAKE ANY RESPONSIBILITY FOR ARBITRARY OPERATION, PRODUCT LEAKAGE OR OTHER DAMAGES RESULTING FROM CYBER-ATTACK, HACKER ATTACK, VIRUS INFECTION, OR OTHER INTERNET SECURITY RISKS; HOWEVER, HIKVISION WILL PROVIDE TIMELY TECHNICAL SUPPORT IF REQUIRED.
YOU AGREE TO USE THIS PRODUCT IN COMPLIANCE WITH ALL APPLICABLE LAWS, AND YOU ARE SOLELY RESPONSIBLE FOR ENSURING THAT YOU ARE IN COMPLIANCE WITH ALL APPLICABLE LAWS. HIKVISION SHALL NOT BE RESPONSIBLE FOR ANY DAMAGES, INCLUDING DIRECT, INDIRECT, INCIDENTAL, PUNITIVE, OR CONSEQUENTIAL DAMAGES, OR LOSS OF BUSINESS PROFITS, BUSINESS INTERRUPTION, OR LOSS OF DATA, CORRUPTION OF SYSTEMS, OR LOSS OF DOCUMENTATION, WHETHER BASED ON BREACH OF CONTRACT, TORT (INCLUDING NEGLIGENCE), PRODUCT LIABILITY, OR OTHERWISE, IN CONNECTION WITH THE USE OF THE PRODUCT, EVEN IF HIKVISION HAS BEEN ADVISED OF THE POSSIBILITY OF SUCH DAMAGES OR LOSS.
IN THE EVENT OF ANY CONFLICTS BETWEEN THIS MANUAL AND THE APPLICABLE LAW, THE LATER PREVAILS.

CE This product and, if applicable, the supplied accessories too are marked with "CE" and comply therefore with the applicable harmonized European standards listed under the RE Directive 2014/53/EU, the EMC Directive 2014/30/EU, the RoHS Directive 2011/65/EU.

2012/19/EU (WEEE directive): Products marked with this symbol cannot be disposed of as unsorted municipal waste in the European Union. For proper recycling, return the product to your local supplier upon the purchase of equivalent new equipment, or dispose of it at designated collection points. For more information see: www.recyclethis.info

2006/66/EC (battery directive): This product contains a battery that cannot be disposed of as unsorted municipal waste in the European Union. See the product documentation for specific information. The battery is marked with this symbol, which may include recycling to indicate cadmium (Cd), lead (Pb), or mercury (Hg). For proper recycling, return the battery to your supplier or to a designated collection point. For more information see: www.recyclethis.info

BATTERY WARNING

- Do not open battery. Chemical Burn Hazard
- Keep new and used batteries away from the children.
- If the battery compartment is not properly closed, the product may leak it away from children.
- If you think batteries might have been swallowed or placed inside any part of the body, seek immediate medical attention.

BATTERY CAUTION

- Risk of fire or explosion if the battery is replaced by an incorrect type.
- Improper replacement of the battery with an incorrect type may create a safeguard (for example, in the case of some lithium-ion batteries).
- Do not dispose of the battery into fire or a hot oven, or mechanically crush or cut the battery, which may result in an explosion.
- Do not leave the battery in an extremely high temperature surrounding environment, which may result in an explosion or the leakage of flammable liquid or gas.
- Do not subject the battery to extremely low air pressure, which may result in an explosion or the leakage of flammable liquid or gas.
- Dispose of used batteries according to the instructions.

INSTALLATION CAUTION

The additional force shall be equal to three times the weight of the equipment but not less than 50N. The equipment and its associated mounting means shall remain secure during the installation. After the installation, the equipment, including any associated mounting parts, shall not be damaged.

Español

1 ASPECTO

- Piloto
- Botón antimanipulación
- Interruptor de alimentación
- Puerto serie

2 REGISTRO

3 INSTALACIÓN

★ Comprobar la intensidad de la señal.

Manual de usuario

Escanee el código QR para obtener más información y ayuda sobre el funcionamiento.

Especificación

Frecuencia	433 MHz
Método	Comunicación bidireccional
Distancia	0.8 km
Interruptor antimanipulación	1 panel trasero antimanipulación
Piloto	1 piloto de estado (rojo, verde, azul) y 4 pilotos de armado de área (azul)
Interruptor de alimentación/botón de memoria	1
Alimentación eléctrica	Pilas de 1,5 V, 3 AA, 2 años de vida útil de la batería (10 veces de presentación al día)
Humedad de funcionamiento	10 % a 90 %
Temperatura de funcionamiento	De -10 °C a +55 °C
Instalación	Montaje en la pared
Peso	176 g (con batería), 106,5 g (sin batería)
Dimensiones	124 mm x 75 mm x 21 mm

Português

1 APRESENTAÇÃO

- Indicador
- Botão de ativação
- Interruptor
- Porta serial

2 REGISTRO

3 INSTALAÇÃO

★ Verifique a intensidade do sinal.

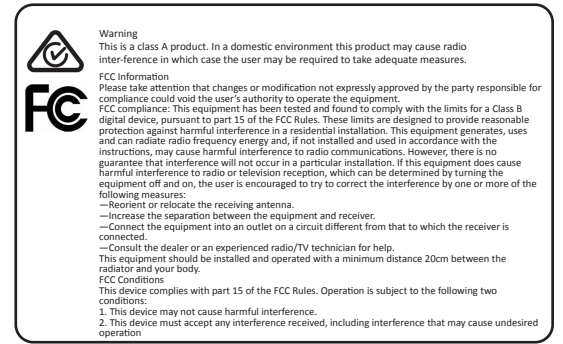
Manual do usuário

Leia o código QR para mais informações e ajuda na operação.

Especificações

Frequência	433 MHz
Método	Comunicação bidireccional
Distância	0,8 km
Chave de ativação	1 painel traseiro à prova de ativação
Indicador	1 indicador de status (vermelho, verde e azul) e 4 indicadores de armação da área (azul)
Interruptor/botão "Aprender"	1
Fonte de alimentação	3 baterias AA de 1,5 V com duração de 2 anos cada (10 usos por dia)
Umidade de operação	10% a 90%
Temperatura de operação	-10 °C a +55 °C
Instalação	Montagem na parede
Peso	176 g (com as baterias), 106,5 g (sem as baterias)
Dimensões	124 mm x 75 mm x 21 mm

UD202318



© 2020 Hangzhou Hikvision Digital Technology Co., Ltd. Todos los derechos reservados.
Este manual incluye las instrucciones de utilización y gestión del producto. Las figuras, gráficos, imágenes y cualquier otra información que encontrará en las ilustraciones de software u otros motivos. Visite el sitio web de Hikvision - <https://www.hikvision.com/> - para acceder a la última versión de este manual.
Utilice este manual con la guía y asistencia de profesionales capacitados en el soporte del producto.

HIKVISION y otros logotipos e imágenes de Hikvision son propiedad de Hikvision en diferentes jurisdicciones. Las demás marcas registradas y logotipos mencionados son propiedad de sus respectivos dueños.
DESCARGO DE RESPONSABILIDAD: ESTE MANUAL Y EL PRODUCTO DESCRITO, INCLUIDO SU HARDWARE, SOFTWARE Y FIRMWARE, SON PROPORCIONADOS "TAL COMO ESTÁ" Y "CON TODOS SUS FALLOS Y ERRORES". HIKVISION NO OFRECER GARANTÍAS, EXPLÍCITAS O IMPLÍCITAS, NI GARANTÍA DE RESULTADOS. HIKVISION NO SE RESPONSABILIZA POR LOS DAÑOS O PERJUICIOS, INCLUYENDO DAÑOS POR FALLOS DEL PRODUCTO, INCLUIDO CUANDO EL PRODUCTO CORRE BAJO SU ÚNICO RIESGO (EN NINGÚN CASO, HIKVISION PODRÍA CONSIDERARSE RESPONSABLE ANTE UN LISTADO DE NINGÚN DAÑO ESPECIAL, CONSECUENCIAS ENTRE OTROS, DAÑOS POR FALLOS DE PRODUCTOS DE BENEFICIOS COMERCIALES, INTERFERENCIA DE LA ACTIVIDAD COMERCIAL, PÉRDIDA DE DATOS, CORRUPTIÓN DE LOS SISTEMAS O PÉRDIDA DE DOCUMENTACIÓN, YA SEA POR INCUMPLIMIENTO DE OBLIGACIONES CONTRACTUALES, RESPONSABILIDAD DE PRODUCTO O EN RELACIÓN CON EL USO DEL PRODUCTO, INCLUIDO CUANDO HIKVISION HAYA RECIBIDO UNA NOTIFICACIÓN DE LA POSIBILIDAD DE PERDIDA DE DATOS O PERDIDA. HIKVISION NO ACEPTA USAR ESTE PRODUCTO PARA QUANTOSQUIER ACTIVIDADES DESENVOLVIDAS EN EL ÁMBITO DE PRODUCCIÓN DE ARMAS DE DESTRUCCIÓN MASIVA, DESARROLLO DE COMBUSTIBLES NUCLEARES INSEGURAS O EN APOYO DE ABUSOS DE LOS DERECHOS HUMANOS. EN LA EVENTUALIDAD DE LA OCURRENCIA DE ALGÚN CONFLICTO ENTRE ESTE MANUAL Y LA LEGISLACIÓN APLICABLE, ESTA ÚLTIMA PREVALECE.

CE Este producto, y en su caso también los accesorios suministrados, tienen la marca "CE" y por tanto cumplen con las normas europeas armonizadas aplicables en materia de compatibilidad electromagnética (CEM) en la Directiva de compatibilidad electromagnética 2014/53/UE y la Directiva de restricción del uso de sustancias peligrosas 2011/65/UE (RE). Este producto también cumple con la Directiva de residuos de aparatos eléctricos y electrónicos (RAEE) en la Directiva 2012/19/UE (Directiva RAEE) y con la Directiva de baterías en la Directiva 2006/66/CE (Directiva sobre baterías). Este producto contiene una batería que no puede ser desechada en el sistema municipal de basuras sin reciclaje selectivo. Consulte el manual de instrucciones para obtener más información sobre el reciclaje de la batería. La batería lleva marcado este símbolo, que incluye una letra indicando si contiene cadmio (Cd), plomo (Pb), o mercurio (Hg). Para un reciclaje adecuado, entregue la batería a su vendedor o lleve-la al punto de recogida de basuras designado a tal efecto. Para más información visite: www.recyclethis.info.

ADVERTENCIA DE BATERÍA

- No ingiera la batería, peligro de quemadura química.
- Mantenga las baterías nuevas y usadas fuera del alcance de los niños.
- Si el comportamiento de las baterías es corto de duración, deje que el producto y manténgalo fuera del alcance de los niños.
- Si sospecha que una batería ha sido tragada o introducida en alguna parte del cuerpo, procure por atención médica de inmediato.

PRECAUCIONES RELATIVAS A LA BATERÍA

- Riesgo de fuego o explosión si se reemplaza la batería por un tipo incorrecto.
- No abra la batería ni intente repararla. No intente activar o cortar físicamente la batería, ya que podría explotar.
- No arroje la batería al fuego ni la meta en un horno caliente, ni intente aplicar calor físicamente la batería, ya que podría explotar.
- No deje que la batería se caliente excesivamente. Si la temperatura ambiental aumenta, ya que podría explotar o tener fuga de líquido electrolítico o gas inflamable.
- No permita que la batería quede expuesta a una presión de aire extremadamente baja, ya que podría explotar o tener fuga de líquido electrolítico o gas inflamable.
- Designe de los niños a los usos conforme a las instrucciones.

PRECAUCIONES DE INSTALACIÓN

La fuerza adicional debe ser equivalente a tres veces el peso del equipo, pero no inferior a 50 N. El equipo y el soporte asociado deben permanecer seguros durante la instalación. Tras la instalación, no se debe dañar el equipo y tampoco las placas de montaje asociadas.

©2020 Hangzhou Hikvision Digital Technology Co., Ltd. Todos los derechos reservados.

Este manual incluye las instrucciones de utilización y gestión del producto. Las figuras, gráficos, imágenes y todas las otras informaciones durante presentadas destinamos a apenas a fins de descrição e informativo. As informações que constam do Manual estão sujeitas a alteração, sem aviso prévio, devido a atualizações de firmware ou a outros motivos. Utilize este Manual com a orientação e assistência de profissionais qualificados para fornecer suporte ao produto.

HIKVISION e outros logotipos e marcas comerciais da Hikvision são propriedade da Hikvision em vários territórios. Outras marcas comerciais e logotipos mencionados são propriedade dos respectivos proprietários.
DESCARGO DE RESPONSABILIDAD: ESTE MANUAL E O PRODUTO DESCRITO, COM O SEU HARDWARE, SOFTWARE E FIRMWARE, SÃO PROPORCIONADOS "TAL COMO ESTÁ" E "COM TODOS OS SEUS FALHAS E ERROS". A HIKVISION NÃO OFERECE GARANTIAS, INCLUSIVE SUAS IMPLÍCITAS, COMERCIAIS OU LEGAIS, NEM GARANTIA DE RESULTADOS. A HIKVISION NÃO SE RESPONSABILIZA POR DANOS OU PERJUÍZOS, INCLUSIVE DANOS POR FALHAS DO PRODUTO, INCLUSIVE QUANDO O PRODUTO CORRE BAIXO SEU ÚNICO RISCO (EM NENHUM CASO, A HIKVISION PODERIA CONSIDERAR-SE RESPONSÁVEL ANTE UM LISTADO DE NENHUM DANOS ESPECIAIS, CONSEQUÊNCIAS ENTRE OUTROS, DANOS POR FALHAS DE PRODUTOS DE BENEFÍCIOS COMERCIAIS, INTERFERÊNCIA DA ATIVIDADE COMERCIAL, PERDA DE DADOS, CORRUPTÃO DE SISTEMAS OU PERDA DE DOCUMENTAÇÃO SEJA COM BASE NA VIOLAÇÃO DO CONTRATO, SEJA POR INCUMPRIMENTO DE OBRIGAÇÕES CONTRATUAIS, RESPONSABILIDADE DE PRODUTO OU EM RELAÇÃO COM O USO DO PRODUTO, INCLUSIVE QUANDO HIKVISION HAYA RECIBIDO UNA NOTIFICACIÓN DE LA POSIBILIDAD DE PERDIDA DE DATOS O PERDIDA. HIKVISION NO ACEPTA USAR ESTE PRODUCTO PARA QUANTOSQUIER ACTIVIDADES DESENVOLVIDAS EN EL ÁMBITO DE PRODUCCIÓN DE ARMAS DE DESTRUCCIÓN MASIVA, DESARROLLO DE COMBUSTIBLES NUCLEARES INSEGURAS O EN APOYO DE ABUSOS DE LOS DERECHOS HUMANOS. EN LA EVENTUALIDAD DE LA OCURRENCIA DE ALGÚN CONFLICTO ENTRE ESTE MANUAL Y LA LEGISLACIÓN APLICABLE, ESTA ÚLTIMA PREVALECE.

AVISO DE BATERÍA

- No ingiera una batería, peligro de quemadura química interna.
- Mantenga las baterías nuevas y usadas lejos de los niños.
- Si el comportamiento de las baterías parece ser corto de duración, deje que el producto y manténgalo alejado de los niños.
- Si sospecha que una batería podría haber sido tragada o insertada en alguna parte del cuerpo, procure por atención médica inmediata.

CUIDADOS CON LA BATERÍA

- Riesgo de incendio o explosión si se reemplaza una batería por sustituida por otra de tipo incorrecto.
- La sustitución de una batería por otra de tipo incorrecto puede causar una explosión o quemadura química. No intente activar o cortar físicamente la batería, ya que podría explotar.
- No deseches la batería en el fuego ni la metas en un horno caliente, ni intente aplicar calor físico a la batería, ya que podría explotar.
- No dejes que la batería se caliente demasiado. Si la temperatura ambiental aumenta, ya que podría explotar o tener fuga de líquido o gas inflamable.
- No permitas que la batería quede expuesta a una presión de aire extremadamente baja, ya que podría explotar o tener fuga de líquido o gas inflamable.
- Designa de los niños a los usos conforme a las instrucciones.

CUIDADOS EN LA INSTALACIÓN

A força adicional deve ser igual a três vezes o peso do equipamento, mas não inferior a 50 N. O equipamento e seus recursos de montagem associados devem permanecer seguros durante a instalação. Após a instalação, o equipamento, incluindo qualquer placa de montagem associada, não pode estar danificado.